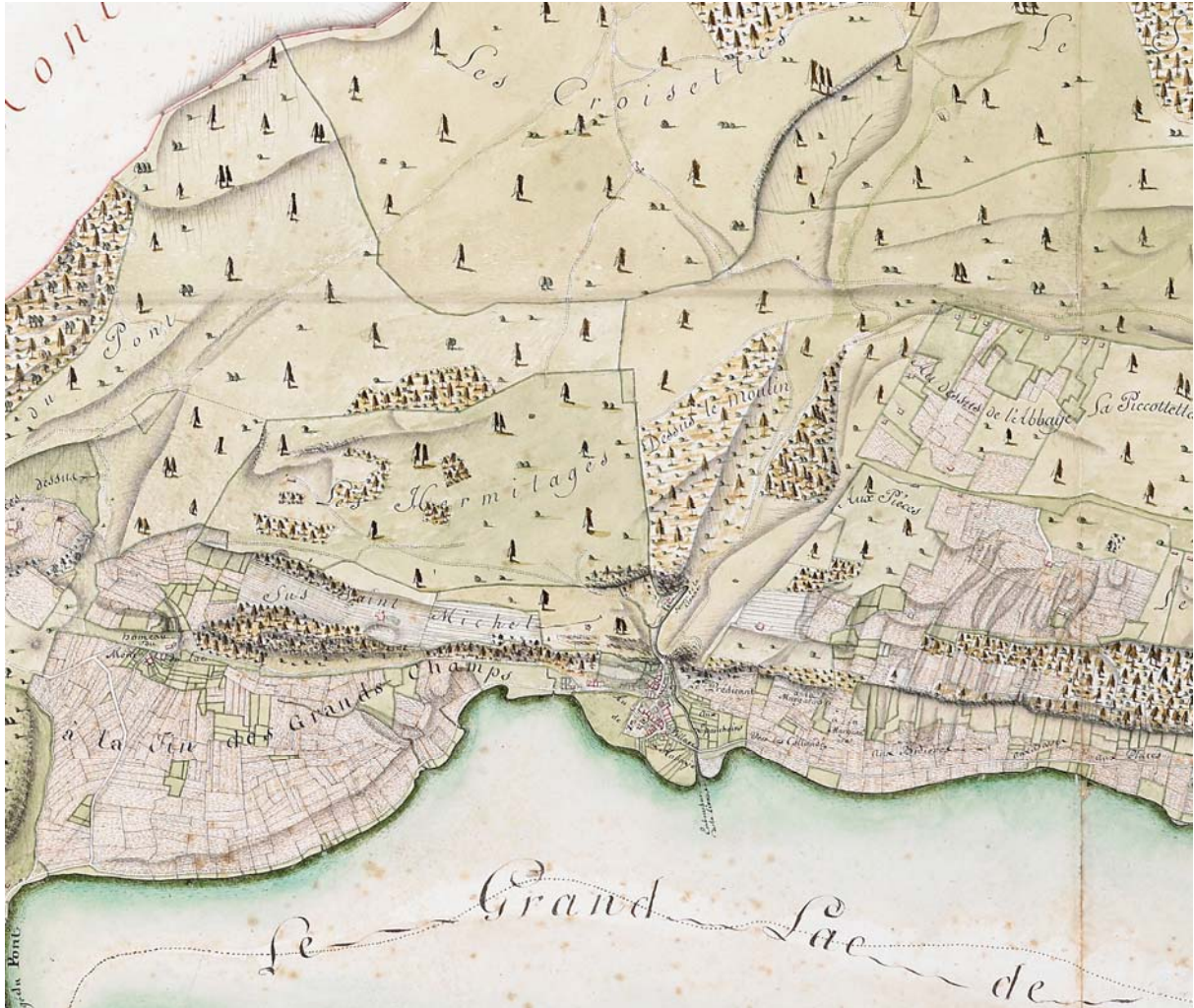


Les foins à l'Abbaye

Aucun élément écrit, ni photo particulière de la période des fenaisons. Nous nous tournerons en conséquence vers des généralités concernant le territoire.

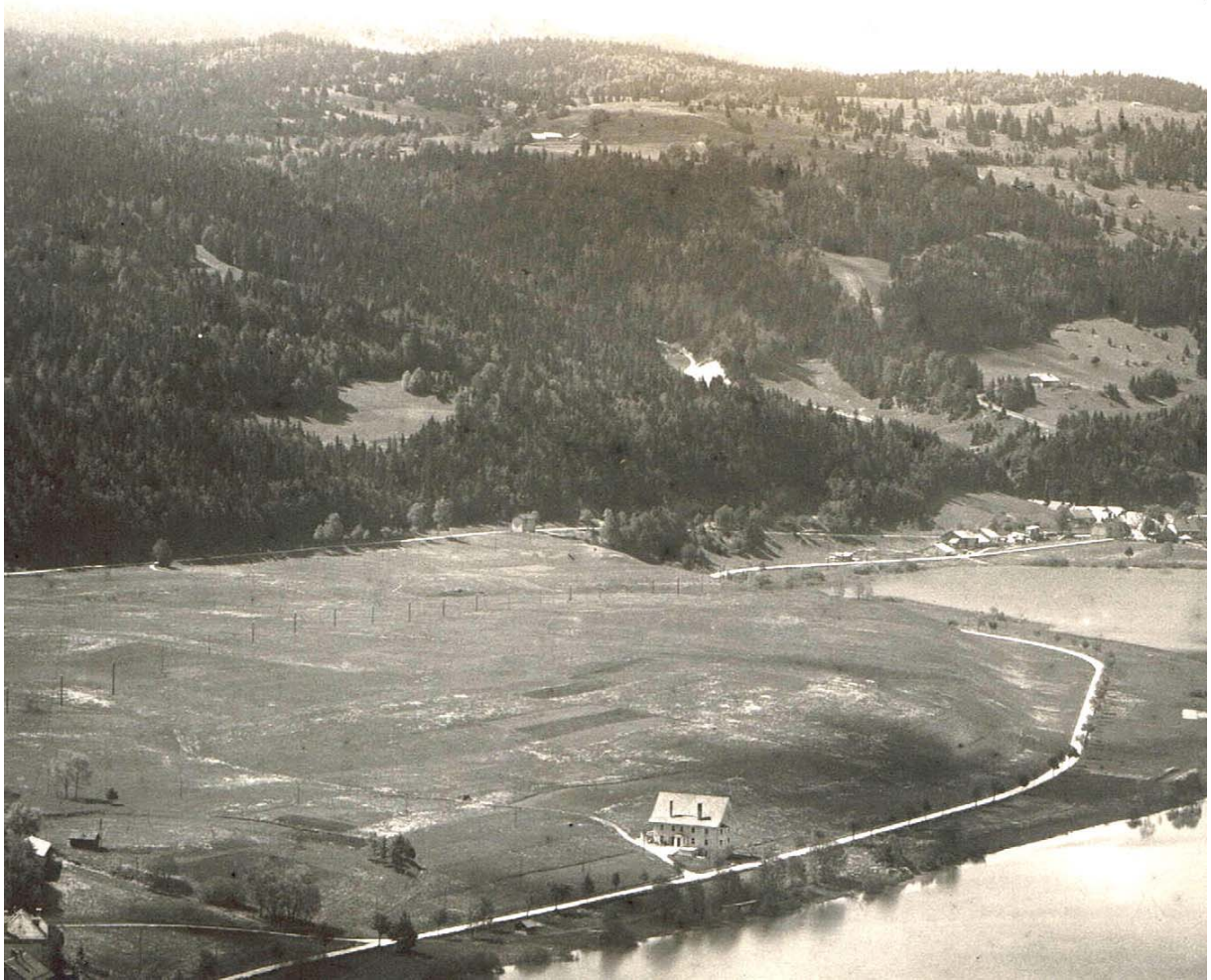


Territoire agricole de l'Abbaye selon le plan 1814 (ACV)



Le territoire agricole de l'Abbaye s'étire d'une part contre les Bioux, au-dessus de la route cantonale, d'autre part contre le Pont où nous découvrons la magnifique zone des Grands Champs, qu'elle partage par ailleurs avec ce dernier village.





Les Grands Champs, avec une seule maison, celle à Julien Rochat des Places.